

Fausse pièces de 20 fr. 1888 „HELVETIA“

Avril 1997

Ces dernières années de fausses pièces de 20 francs en or du millésime 1888 sont périodiquement apparues sur le marché. Ces contrefaçons sont d'une qualité extraordinaire. Pour combattre cette fraude nous avons décidé d'indiquer à quoi on reconnaît qu'une pièce est fausse.

Sur le revers de la contrefaçon on distingue sur la branche supérieure de la croix une petite rayure en forme de V (fig. 1 et 3). En outre, la forme des lettres sur la tranche se distingue nettement de celle de la pièce authentique, ce qui ressort surtout chez la lettre „D“ de DOMINUS (fig. 2).

fig. 1

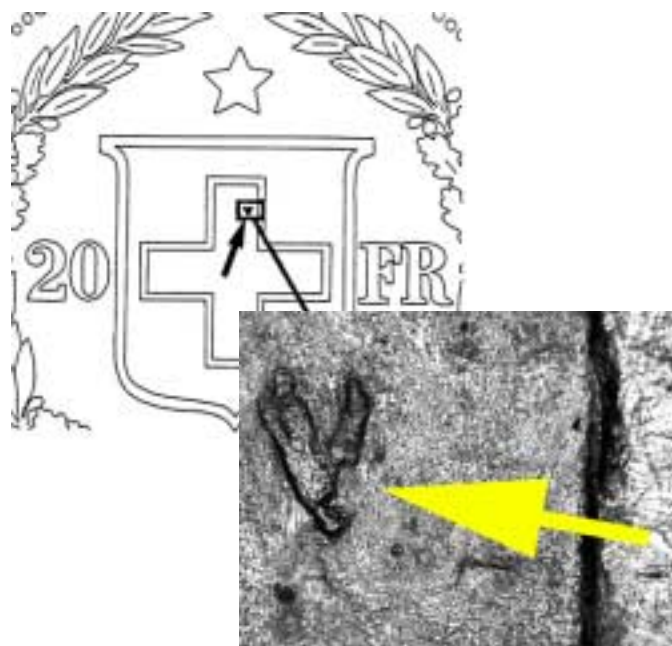


fig. 2

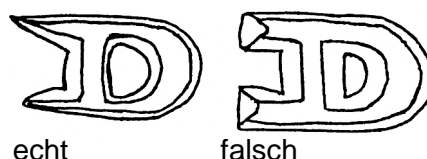
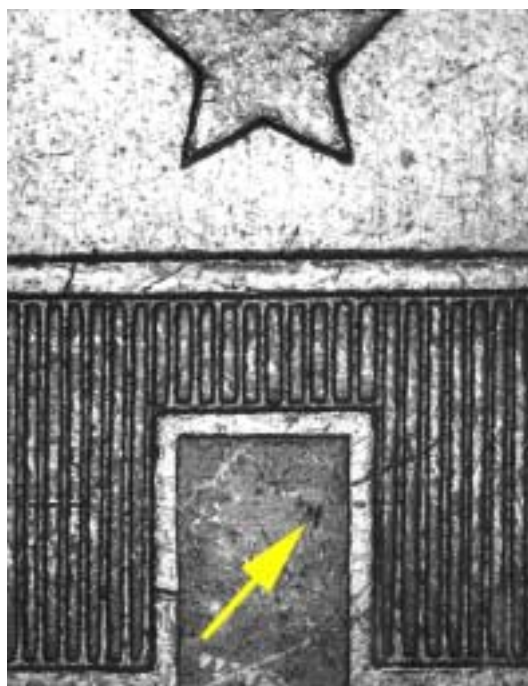


fig. 3



swissmint

Monnaie officielle de la
Confédération Suisse

**Pour tout renseignement,
veuillez contacter:**

swissmint, Hanspeter Koch,
Tel. 031/322 61 73, FAX 031/322 60 07